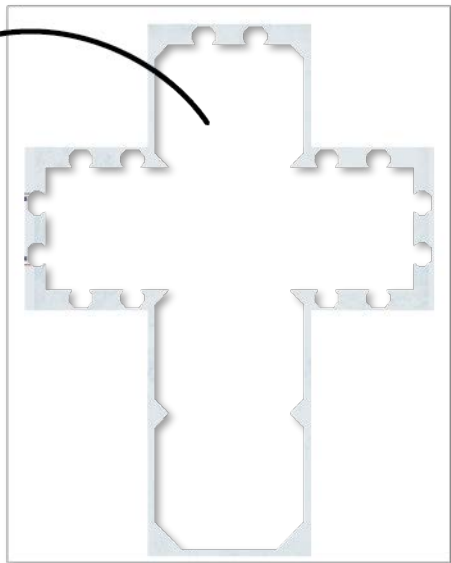
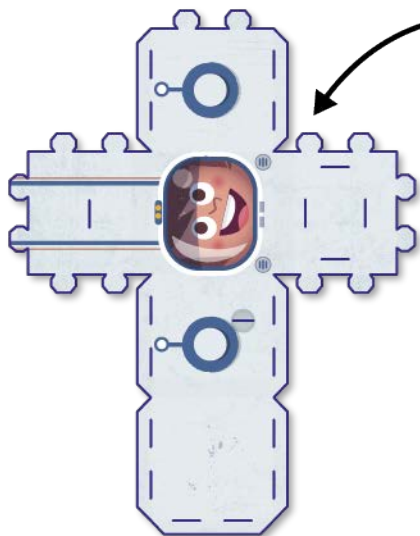




Atelier  
JANOD

1

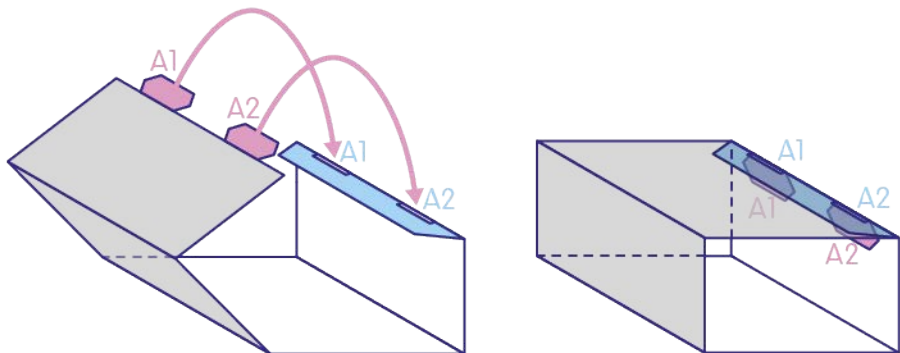
- F Détache délicatement les différents éléments des feuilles.
- ENG Carefully detach the various components from the sheets.
- D Löse vorsichtig die verschiedenen Elemente aus den Blättern.
- NL Maak de verschillende delen voorzichtig los uit de bladen.
- E Despega con cuidado los diferentes elementos de las hojas.
- I Stacca delicatamente i diversi elementi dai fogli.
- RU Осторожно отделите друг от друга элементы листов.



1

2

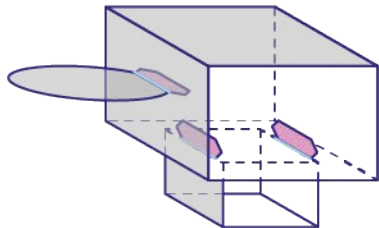
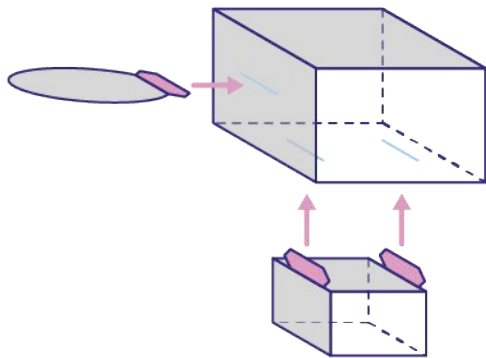
- F** Les patrons sont pré-pliés pour faciliter le montage de chaque pièce. Tu dois les plier avant de les assembler. Pour fermer une forme, rabats les parties qui ont le même nom les unes sur les autres.  
Ex : A1 à insérer dans A1, A2 dans A2, etc.
- ENG** The patterns are pre-folded to help you assemble each piece. You need to fold them before assembling them. To make a design, fold and connect parts which have the same name by inserting them into the appropriate slot (e.g. A1 inserts into A1, A2 into A2 etc.)
- D** Die Muster sind vorgefaltet, um das Zusammenbauen jedes Teils zu erleichtern. Du musst sie vor dem Zusammenbauen falten. Um eine Form zu schließen, klappe die Abschnitte mit den gleichen Nummern aufeinander und stecke sie in den Schlitz (z. B. A1 wird in A1 gesteckt, A2 in A2 usw.)
- NL** De modellen zijn reeds van tevoren gevouwen om alle delen eenvoudig in elkaar te zetten. Vouw de modellen eerst voordat u ze in elkaar zet. Om een vorm te sluiten, vouw de lipjes en stop ze in de gieuwen met dezelfde naam (bijv.: stop A1 in A1, A2 in A2, etc.)
- E** Los patrones están preplegados para facilitar el montaje de cada pieza. Deberás plegarlos antes de montarlos. Para cerrar una forma, pliega las partes con el mismo nombre unas sobre las otras e insértalas en la ranura (por ej., A1 deberá insertarse en A1, A2 en A2, etc.)
- I** Le sagome sono pre-plegate per facilitare l'assemblaggio di ciascun pezzo. Devi piegarle prima di assemblarle. Per chiudere una forma, abbassa le parti che hanno lo stesso nome le une sulle altre, e inseriscile nella fessura (ad es. inserisci A1 dentro A1, A2 dentro A2, ecc.)
- RU** Образцы предварительно загнуты, чтобы облегчить сборку деталей. Необходимо сложить, прежде чем приступить к сборке. Для сохранения формы согнутые части с одинаковым названием друг с другом и вставьте в разрез (например, A1 вставьте в A1, A2 в A2 и т.д.)



2

3

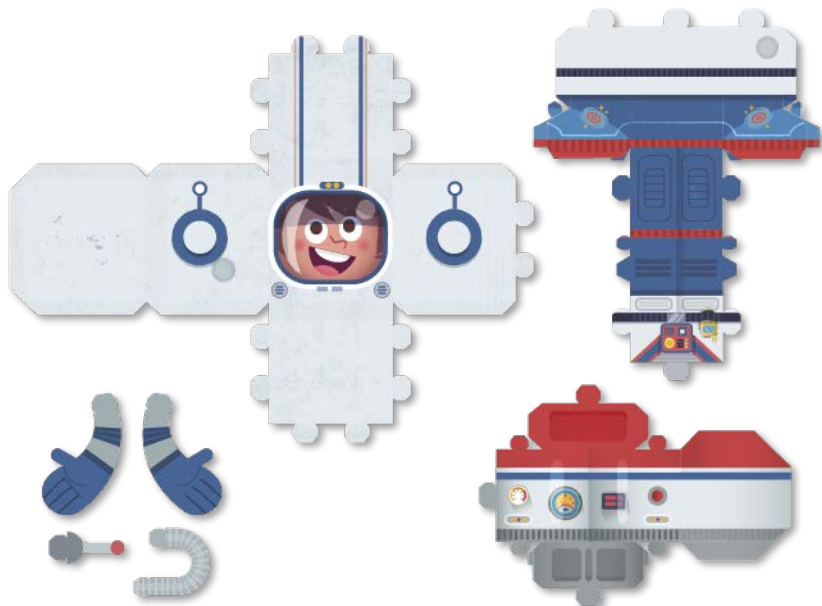
- F** Les pattes servent aussi à assembler les différents éléments d'un même personnage.  
Suis les dessins suivants pour assembler les différents "paper toys".
- ENG** The tabs are also used to add the different elements for each figurine.  
Follow the following designs to make different paper toys.
- D** Die Laschen dienen auch dazu, die verschiedenen Elemente der gleichen Figur zu basteln.  
Folge den nachfolgenden Abbildungen, um die verschiedenen „Paper Toys“ (Papierspielzeuge) zu basteln.
- NL** De lipjes dienen tevens om de verschillende delen van eenzelfde figuur in elkaar te zetten.  
Volg onderstaande afbeeldingen om de verschillende "paper toys" (papierfiguren) in elkaar te zetten.
- E** Las patillas sirven también para montar los diferentes elementos de un mismo personaje.  
Sigue los dibujos que se presentan a continuación para montar diferentes «paper toys» (juguetes de papel).
- I** Le linguette servono anche ad assemblare i diversi elementi di uno stesso personaggio.  
Segui i disegni per assemblare diversi "paper toys" (giocattoli di carta).
- RU** Загнутые края служат также для сборки различных элементов одного персонажа.  
Далее приведена последовательность рисунков для сборки различных игрушек из бумаги (paper toys).



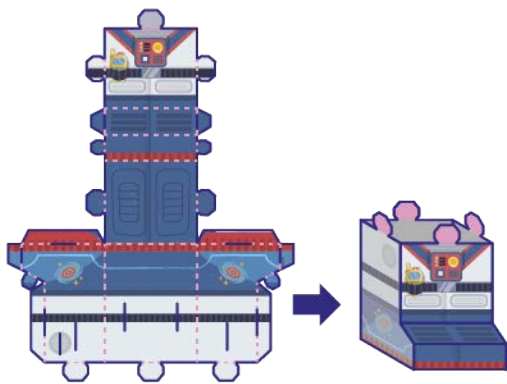
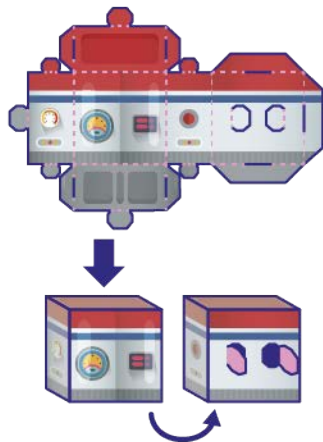
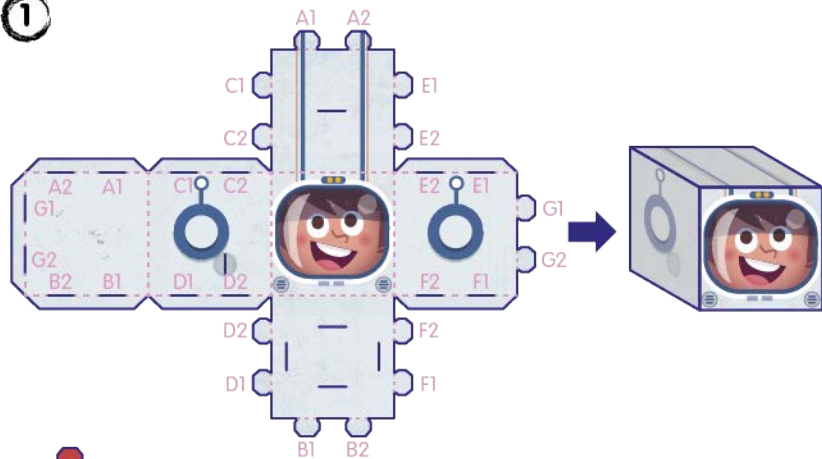
3

# Cosmonaute / Cosmonaut / Astronaut / Kosmonaut Cosmonauta / Astronauta / Космонавт

- F** Éléments pour faire le "papertoy". Niveau de difficulté : ++
- ENG** Elements for making the paper toy. Level of difficulty: ++
- D** Elemente zum Basteln des Papierspielzeugs. Schwierigkeitsgrad: ++
- NL** Delen om de papierfiguur te maken. Moeilijkheidsgraad: ++
- E** Elementos para hacer el juguete de papel. Nivel de dificultad: ++
- I** Elementi per realizzare il giocattolo di carta. Livello di difficoltà: ++
- RU** Элементы для изготовления игрушки из бумаги. Уровень сложности: ++

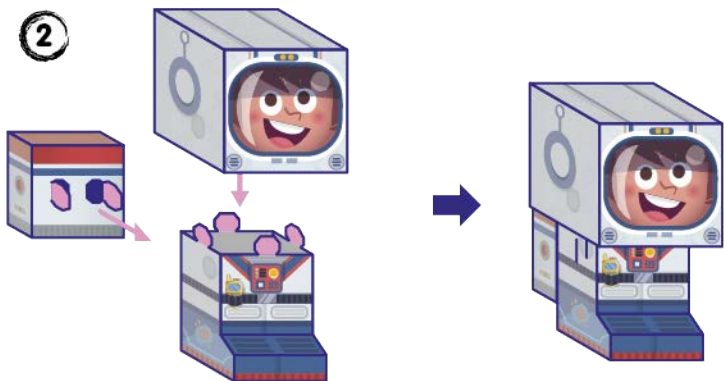


1

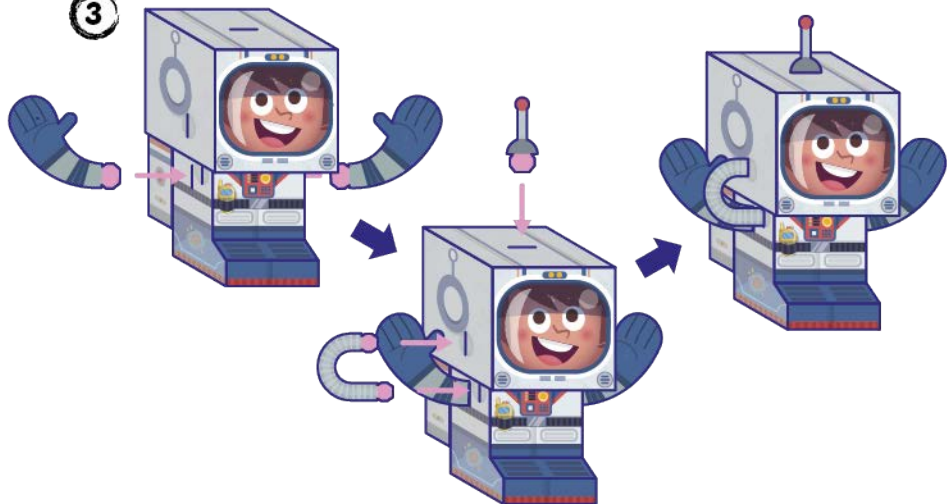


5

2



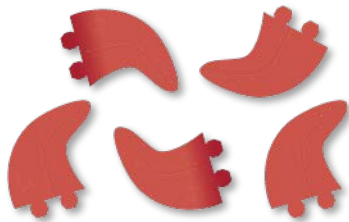
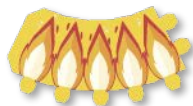
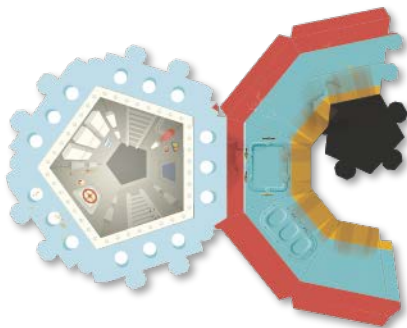
3



6

# Fusée / Space rocket / Rakete / Raket / Cohete / Razzo / Пакета

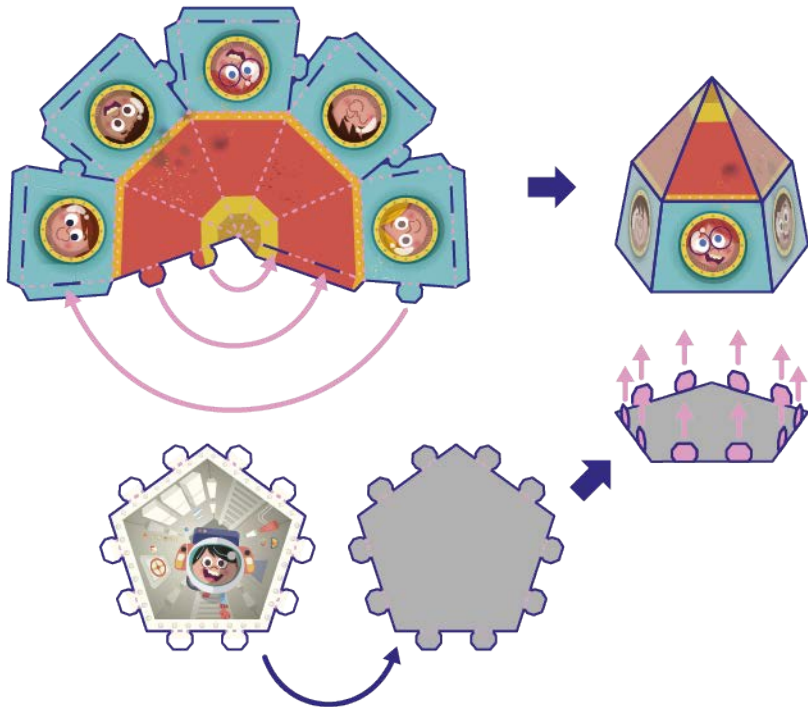
- F** Éléments pour faire le "papertoy". Niveau de difficulté : +++
- ENG** Elements for making the paper toy. Level of difficulty: +++
- D** Elemente zum Basteln des Papierspielzeugs. Schwierigkeitsgrad: +++
- NL** Delen om de papierfiguur te maken. Moeilijkheidsgraad: +++
- E** Elementos para hacer el juguete de papel. Nivel de dificultad: +++
- I** Elementi per realizzare il giocattolo di carta. Livello di difficoltà: +++
- RU** Элементы для изготовления игрушки из бумаги. Уровень сложности: +++





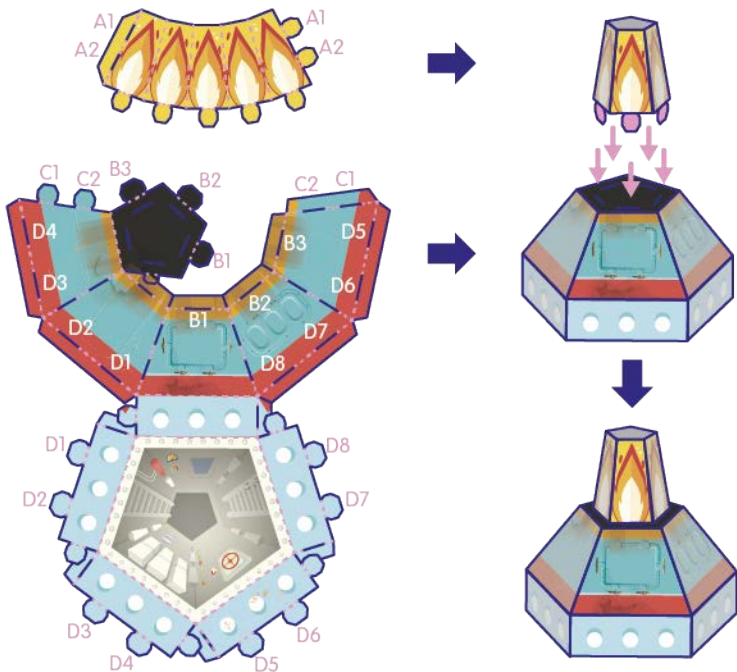
**1**

- F** Monte l'étage supérieur et ferme-le avec la partie en forme de pentagone.
- ENG** Assemble the upper part and attach it to the pentagon-shaped part.
- D** Baue den oberen Teil zusammen und schlieÙe ihn mit den Laschen an der Seite in der Form eines Fünfecks.
- NL** Zet het bovenste deel in elkaar en sluit het af met de vijfhoek.
- E** Monta el piso superior y ciérralo con la parte con forma de pentágono.
- I** Forma la parte superiore e chiudila con la parte a forma di pentagono.
- RU** Сделайте верхнюю ступень и закрепите с помощью пятиугольной детали.



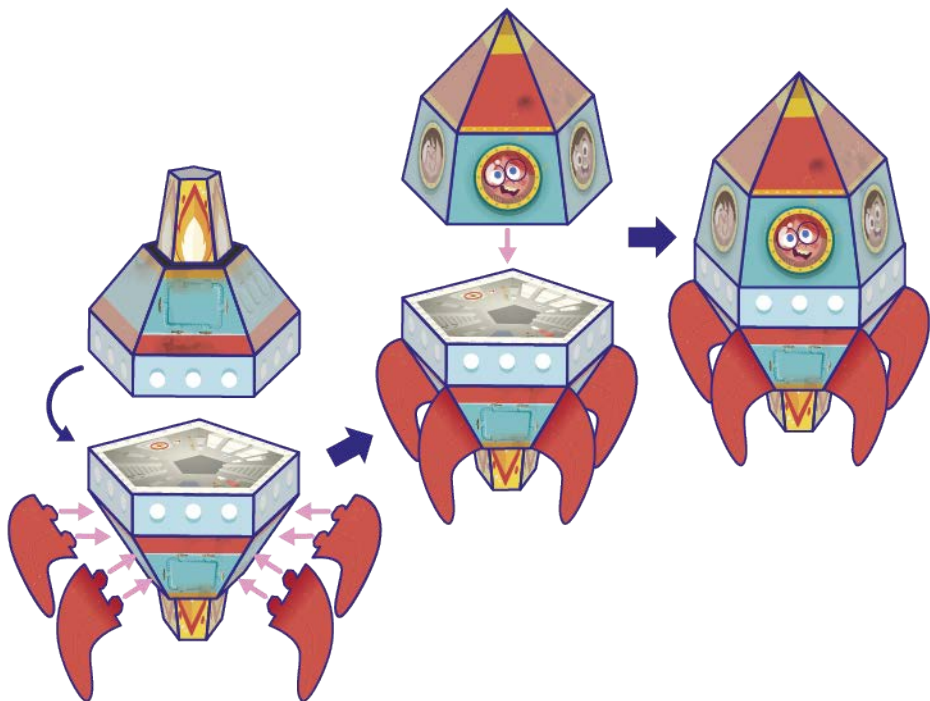
2

- F Monte l'étage inférieur et le réacteur puis assemble ces deux éléments.
- ENG Assemble the bottom part and the jet engine, then fit these two items together.
- D Baue den unteren Teil und das Düsentriebwerk zusammen; befestige dann die beiden Elemente aneinander.
- NL Zet het onderste deel en de reactor in elkaar, en maak vervolgens beide delen aan elkaar vast.
- E Monta el piso inferior y el reactor y, a continuación, ensambla estos dos elementos.
- I Forma la parte inferiore e il reattore, quindi unisci i due elementi.
- RU Сделайте нижнюю ступень и реактор, затем соберите два элемента.



3

- F Ajoute les 5 pieds et pose la partie supérieure sur la partie inférieure.
- ENG Add the 5 feet and attach the upper part to the lower part.
- D Füge die fünf Standbeine dazu und setze den oberen Teil auf den unteren Teil.
- NL Breng de 5 voettes aan en plaats het bovenste deel op het onderste deel.
- E Añade las 5 patas y coloca la parte superior sobre la parte inferior.
- I Aggiungi le 5 gambe e posiziona la parte superiore sulla parte inferiore.
- RU Добавьте 5 ножек и установите верхнюю ступень на нижнюю.



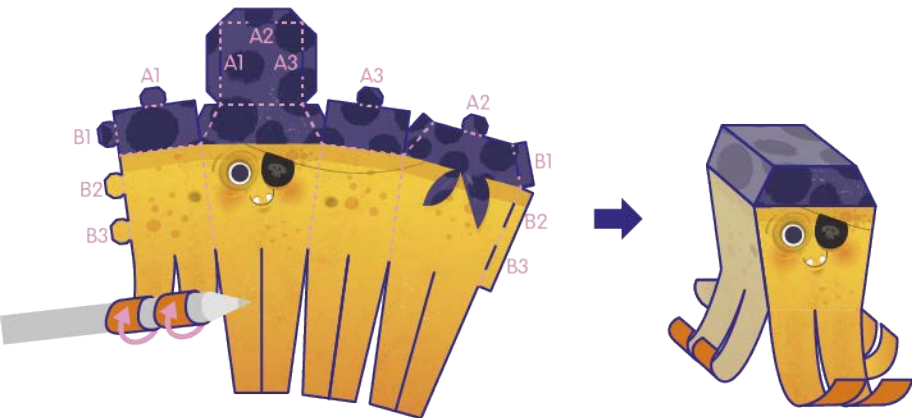
# Pieuvre / Octopus / Krake / Inktvis Pulpo / Piovra / Осьминог

- F** Éléments pour faire le "papertoy". Niveau de difficulté : +
- ENG** Elements for making the paper toy. Level of difficulty: +
- D** Elemente zum Basteln des Papierspielzeugs. Schwierigkeitsgrad: +
- NL** Delen om de papierfiguur te maken. Moeilijkheidsgraad: +
- E** Elementos para hacer el juguete de papel. Nivel de dificultad: +
- I** Elementi per realizzare il giocattolo di carta. Livello di difficoltà: +
- RU** Элементы для изготовления игрушки из бумаги. Уровень сложности: +



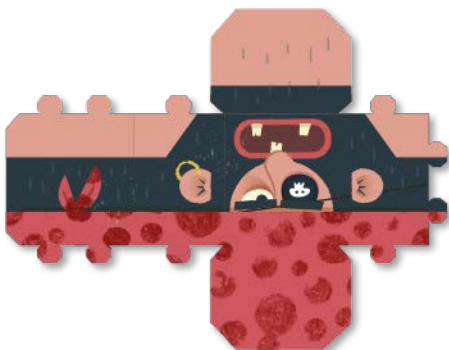
1

- F** Roule les tentacules à l'aide d'un crayon.
- ENG** Curl the tentacles with the help of a crayon.
- D** Rolle die Tentakel mithilfe eines Stiftes.
- NL** Rol de tentakels met behulp van een potlood.
- E** Enrolla los tentáculos con la ayuda de un lápiz.
- I** Arriccia i tentacoli usando una matita.
- RU** Подкрутите щупальца с помощью карандаша



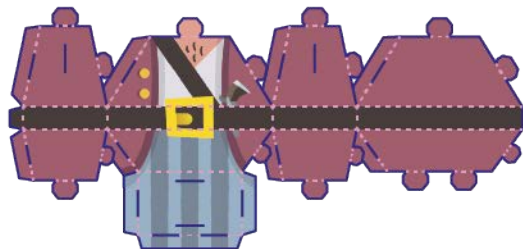
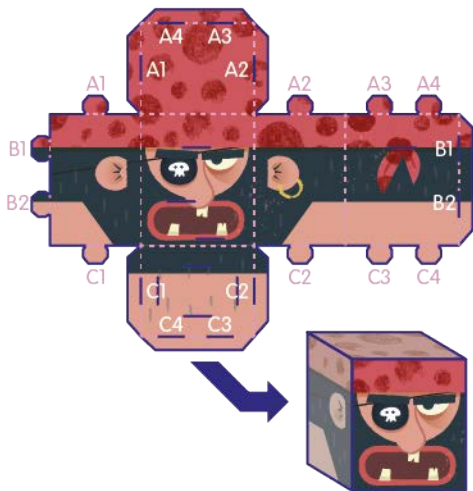
# Pirate / Pirate / Pirat / Piraat / Pirata / Pirata / Пират

- F** Éléments pour faire le "papertoy". Niveau de difficulté : ++
- ENG** Elements for making the paper toy. Level of difficulty: ++
- D** Elemente zum Basteln des Papierspielzeugs. Schwierigkeitsgrad: ++
- NL** Delen om de papierfiguur te maken. Moeilijkheidsgraad: ++
- E** Elementos para hacer el juguete de papel. Nivel de dificultad: ++
- I** Elementi per realizzare il giocattolo di carta. Livello di difficoltà: ++
- RU** Элементы для изготовления игрушки из бумаги. Уровень сложности: ++

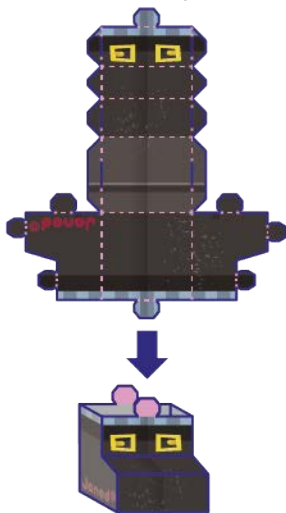


1

- F Monte les pieds, le corps et la tête.
- ENG Assemble the feet, body and head.
- D Stelle die Beine, den Körper und den Kopf her.
- NL Zet de voeten, de romp en het hoofd in elkaar.

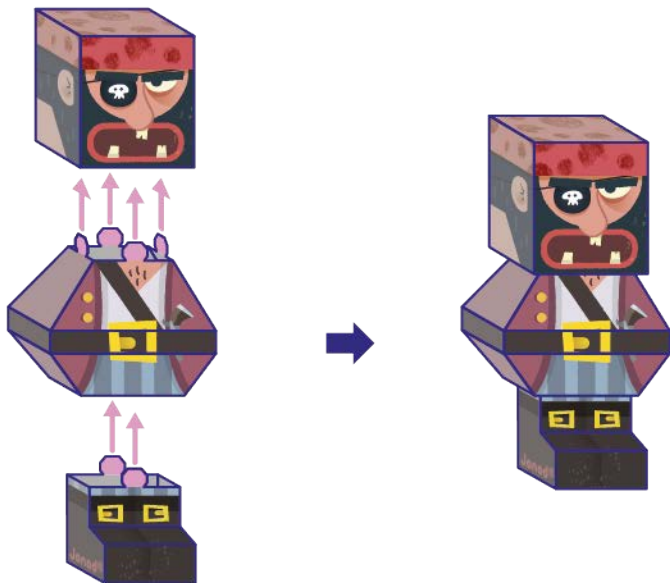


- E Monta los pies, el cuerpo y la cabeza.
- I Forma i piedi, il corpo e la testa.
- RU Соедините ноги, тело и голову



2

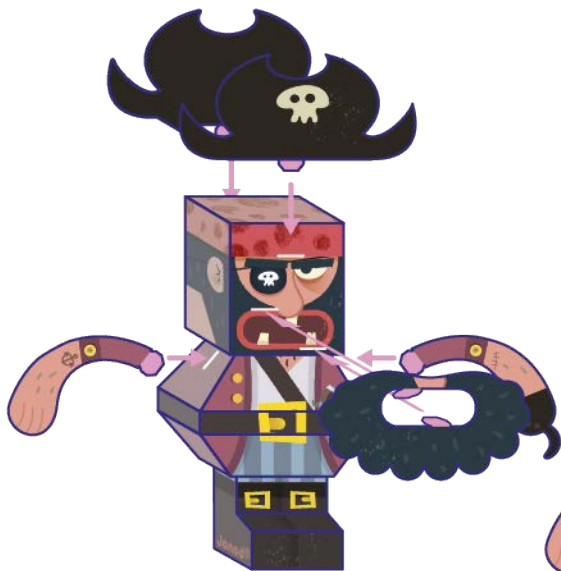
- F Assemble la fête, le corps et les pieds.
- ENG Assemble the head, body and feet.
- D Baue den Kopf, den Körper und die Beine zusammen.
- NL Maak het hoofd, de romp en de voeten aan elkaar vast.
- E Ensambla la cabeza, el cuerpo y los pies.
- I Unisci la testa, il corpo e i piedi.
- RU Соедините голову, тело и ноги.





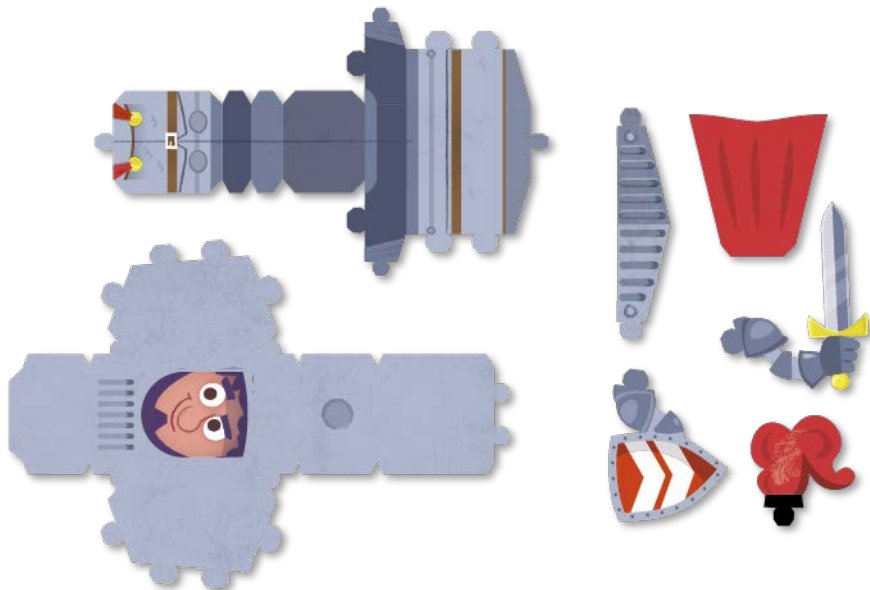
3

- F Ajoute les bras, la barbe et le chapeau.
- ENG Add the arms, beard and hat.
- D Füge die Arme, den Bart und den Hut hinzu.
- NL Breng de armen, de baard en de hoed aan.
- E Añade los brazos, la barba y el sombrero.
- I Aggiungi le braccia, la barba e il cappello.
- RU Добавьте руки, бороду и шляпу



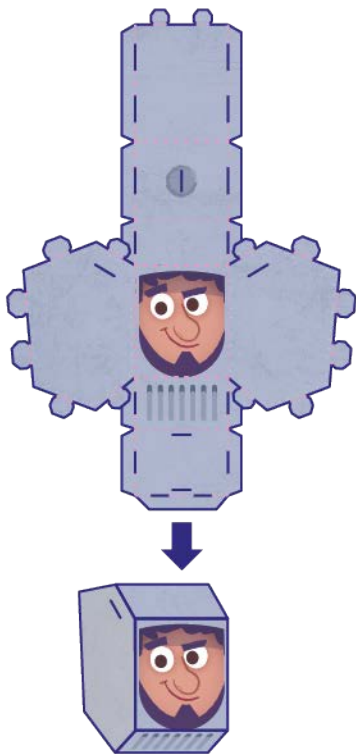
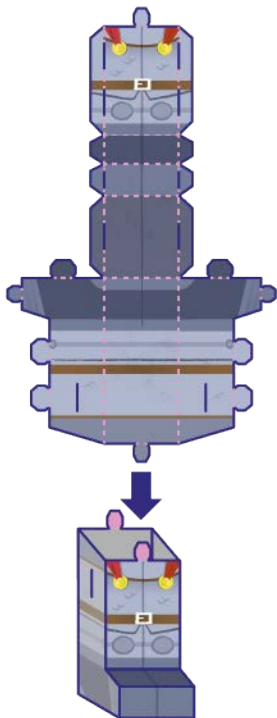
# Chevalier / Knight / Ritter / Ridder Caballero / Cavaliere / Рыцарь

- F** Éléments pour faire le "papertoy". Niveau de difficulté : ++
- ENG** Elements for making the paper toy. Level of difficulty: ++
- D** Elemente zum Basteln des Papierspielzeugs. Schwierigkeitsgrad: ++
- NL** Delen om de papierfiguur te maken. Moelijkheidsgraad: ++
- E** Elementos para hacer el juguete de papel. Nivel de dificultad: ++
- I** Elementi per realizzare il giocattolo di carta. Livello di difficoltà: ++
- RU** Элементы для изготовления игрушки из бумаги. Уровень сложности: ++



1

- F Monte le corps et la tête.
- ENG Assemble the body and head.
- D Stelle den Körper und den Kopf her.
- NL Zet de romp en het hoofd in elkaar.
- E Monta el cuerpo y la cabeza.
- I Forma il corpo e la testa.
- RU Соедините тело и голову



2

**F** Assemble le corps et la cape, puis la tête.

**ENG** Attach the body and cape, then the head.

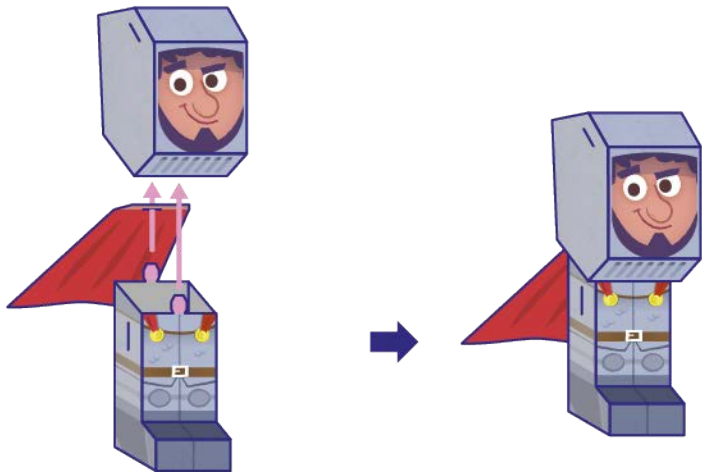
**D** Stecke den Körper und den Umhang zusammen, füge dann den Kopf hinzu.

**NL** Maak de romp en de cape, en vervolgens het hoofd aan elkaar vast.

**E** Ensambla el cuerpo y la capa y luego la cabeza.

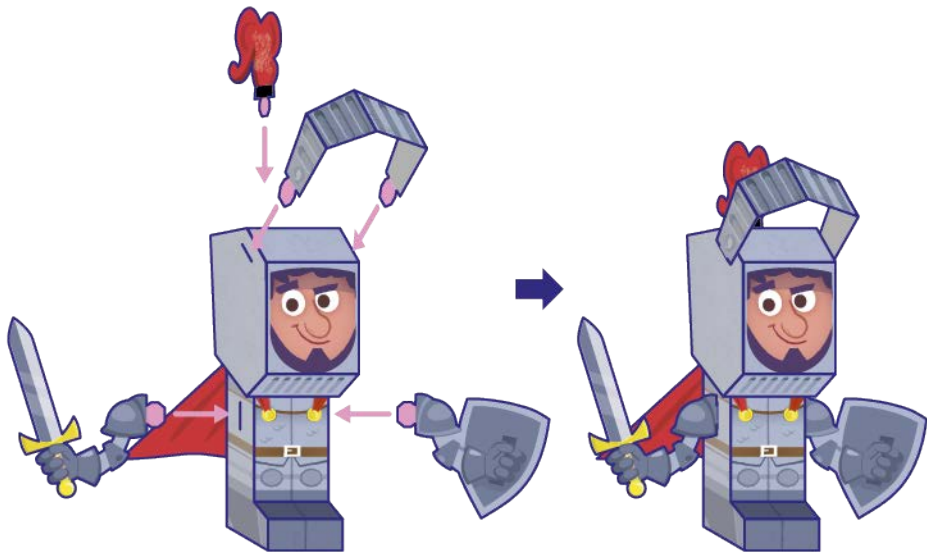
**I** Unisci il corpo e la testa.

**RU** Соедините тело и плащ, затем присоедините голову



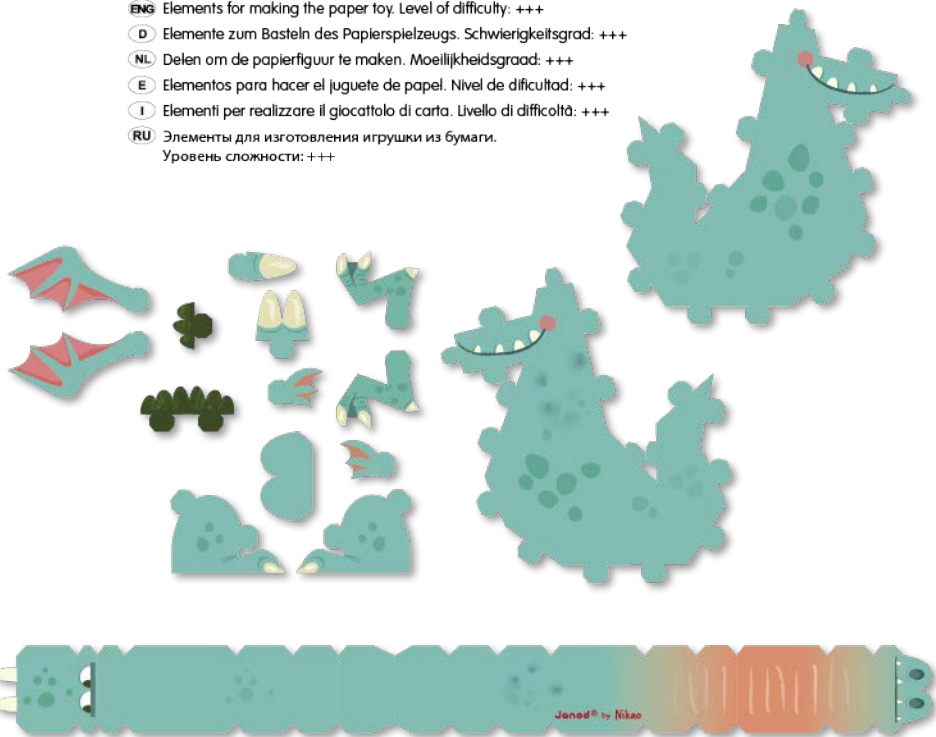
3

- F Ajoute les bras, le heaume et la plume.
- ENG Add the arms, helmet and feather.
- D Füge die Arme, den Helm und die Feder hinzu.
- NL Breng de armen, de helm en de veer aan.
- E Añade los brazos, el yelmo y la pluma.
- I Aggiungi le braccia, l'elmo e la piuma.
- RU Добавьте руки, шлем и перо.



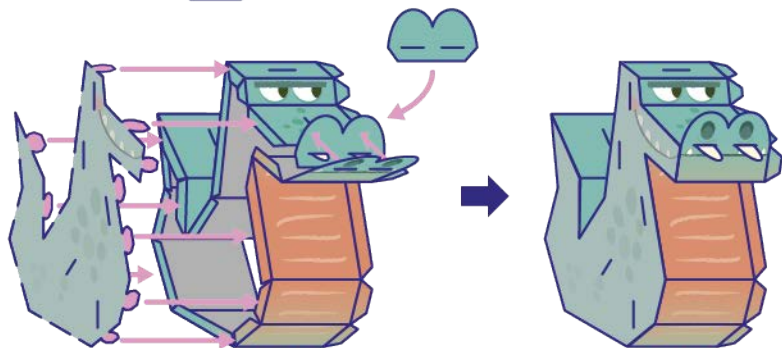
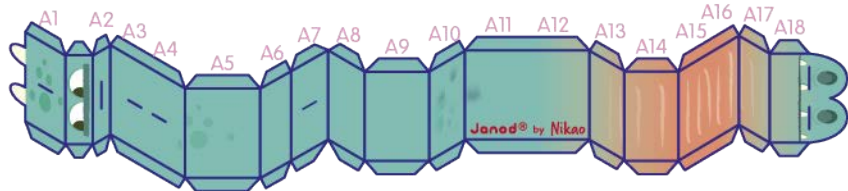
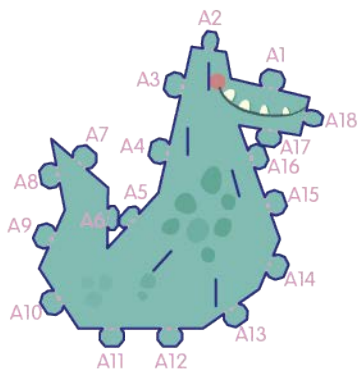
# Dragon / Dragon / Drache / Draak Dragón / Drago / Дракон

- F** Éléments pour faire le "papertoy". Niveau de difficulté : +++
- ENG** Elements for making the paper toy. Level of difficulty: +++
- D** Elemente zum Basteln des Papierspielzeugs. Schwierigkeitsgrad: +++
- NL** Delen om de papierfiguur te maken. Moelijkheidsgraad: +++
- E** Elementos para hacer el juguete de papel. Nivel de dificultad: +++
- I** Elementi per realizzare il giocattolo di carta. Livello di difficoltà: +++
- RU** Элементы для изготовления игрушки из бумаги.  
Уровень сложности: +++



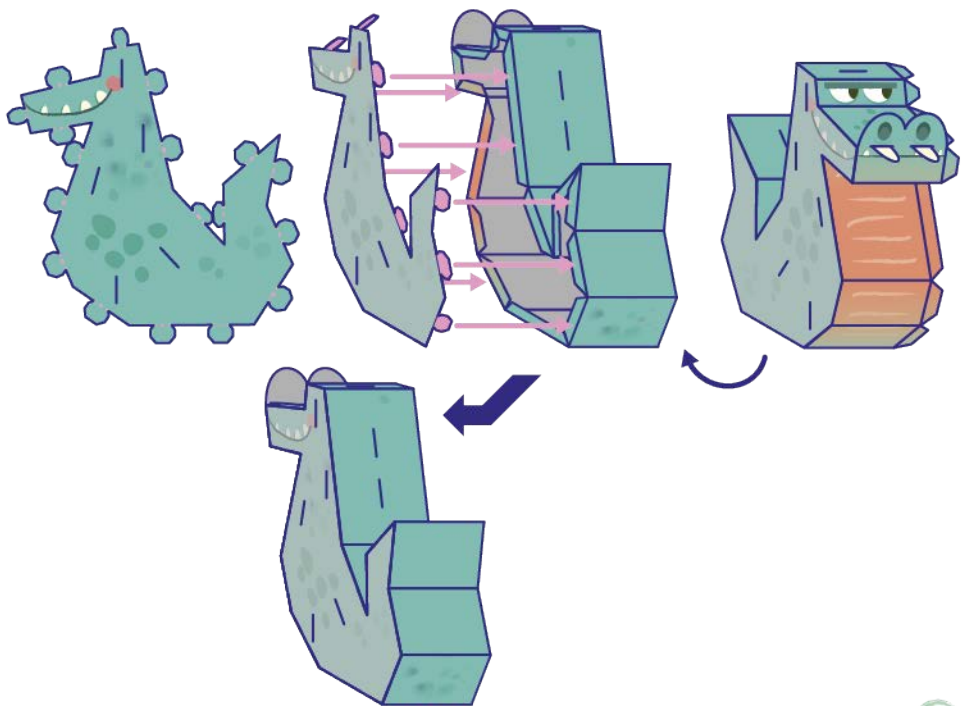
**1**

- F** Assemble la bande avec un côté du dragon.
- ENG** Attach the band to one side of the dragon.
- D** Befestige den Streifen an einer Seite des Drachens.
- NL** Maak de strook aan één zijkant van de draak vast.
- E** Ensambla la banda con un lado del dragón.
- I** Unisci la striscia e un lato del drago.
- RU** Соедините полосу с боком дракона



**2**

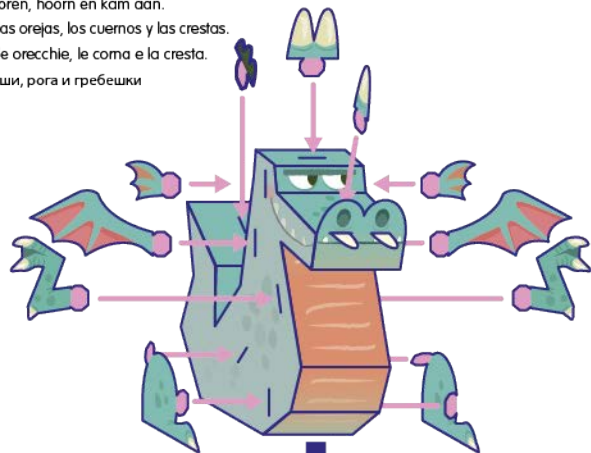
- F** Ajoute l'autre côté du dragon.
- ENG** Add the other side of the dragon.
- D** Füge die andere Seite des Drachens hinzu.
- NL** Maak tevens de andere kant van de draak vast.
- E** Añade el otro lado del dragón.
- I** Aggiungi l'altro lato del drago.
- RU** Добавьте другой бок дракона





3

- F** Ajoute les pattes, ailes, oreilles, cornes et crêtes.  
**ENG** Add the feet, wings, ears, horns and crests.  
**D** Füge die Pfoten, Flügel, Ohren, Hörner und den Kamm hinzu.  
**NL** Breng de poten, vleugels, oren, hoorn en kam aan.  
**E** Añade las patas, las alas, las orejas, los cuernos y las crestas.  
**I** Aggiungi le zampe, le ali, le orecchie, le corna e la cresta.  
**RU** Добавьте лапы, крылья, уши, рога и гребешки



CE



**JURATOYS**  
13 rue de l'Industrie  
39270 Orgalet  
FRANCE  
2017  
[www.janod.com](http://www.janod.com)